



LA CIE LE PLATEAU IVRE

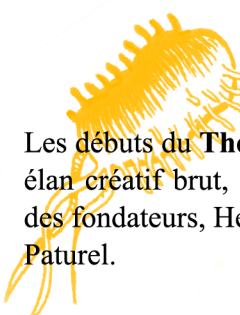
20 ANS

DE CRÉATION ET D'ÉMOTION
AU THÉÂTRE DE VERDURE

DOSSIER DE PRÉSENTATION
SAISON ESTIVALE 2024

FÉVRIER 2024

Genèse




Les débuts du **Théâtre de Verdure** dévoilent un élan créatif brut, forgé par la vision audacieuse des fondateurs, Hélène Tisserand et Pierre-Marie Paturel.

Les perspectives artistiques du **Plateau Ivre** se dessinent au fur et à mesure des années : les saisons estivales dans ce lieu atypique se succèdent entre expérimentations et choix contemporains. **Le Plateau Ivre** est une compagnie qui a su naviguer entre tradition et innovation, laissant une empreinte théâtrale unique sur le territoire vosgien.

Les 5 hectares du **Théâtre de Verdure**, orchestrés avec passion par **Le Plateau Ivre**, se révèlent comme un mariage entre nature et culture. Chaque détail transforme cet espace naturel en une multitude d'espaces de jeu à ciel ouvert. Installé sur un terrain agricole, le **Théâtre de Verdure** s'est construit dans le respect de la saisonnalité et de la créativité. Le choix d'un lieu extérieur, minimaliste sur le plan technique, s'est révélé être une toile idéale pour la créativité.

La genèse du **Théâtre de Verdure** est le fruit d'une action collective portée par la créativité de Pierre-Marie Paturel et Hélène Tisserand. Ce projet est profondément enraciné dans le territoire, dans le quotidien, fusionnant création artistique et vie locale. Une dynamique bénévole et des pratiques amateurs enrichissent le terreau créatif du **Théâtre de Verdure**. Ce lieu devient ainsi plus qu'une simple scène, devenant un espace de partage et de découverte artistique pour tous. Les échanges entre artistes et spectateurs par le biais d'ateliers, stages, tables rondes, rencontres, au cœur d'une dynamique territoriale, contribuent à l'épanouissement mutuel.

Introduction



En 2024, la compagnie **Le Plateau Ivre** célèbre les 20 ans de son **Théâtre de Verdure** à Vagney, un lieu atypique de cinq hectares à ciel ouvert, empreint d'un engagement territorial profond. Cette célébration marque deux décennies de créations vibrantes tournées vers l'avenir. Au cœur de cette aventure, chaque année a été marquée par des instants mémorables, des premières saisons estivales il y a vingt ans jusqu'à la maturité artistique actuelle.



Photo

La forêt du Théâtre de Verdure.



crédit photo Michel Laurent

Programmation et présence artistique depuis 20 ans

La programmation proposée par **le Plateau Ivre** dans le cadre de ses saisons estivales s'est aventurée entre spectacles grand public et œuvres artistiques pointues. Cette sélection diversifiée reflète et permet un accès au plus large public local, national, touristique habitué ou non des salles de spectacles : une identité artistique aux multiples facettes. Grâce à la pérennisation des saisons estivales, le public accorde une réelle confiance à la programmation proposée. Les publics aiguisent leur curiosité et se mêlent de plus en plus.



Le Théâtre de Verdure a accueilli depuis deux décennies des compagnies émergentes régionales, des compagnies nationales identifiées et des compagnies internationales de renom (notamment transfrontalières). Ces collaborations illustrent le rayonnement exceptionnel de ce lieu atypique contribuant à son attrait et sa richesse artistique.

Le Théâtre de Verdure incarne pour les compagnies invitées la créativité toujours en mouvement : la densité de l'espace proposé permet une expérience artistique pour tous les artistes invités nécessitant très souvent une adaptation des spectacles.

Parallèlement aux compagnies programmées au **Théâtre de Verdure** ou en décentralisation dans le cadre des saisons estivales, les artistes du **Plateau Ivre** proposent chaque été des représentations théâtrales d'un spectacle déjà créé ou concoctent des formes originales inventées spécialement pour l'occasion.

Photo

La Petite Scène du Théâtre de Verdure



crédit photo René Seguin

Les spécificités de 2024 : les 20 ans

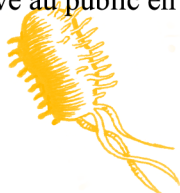
DU 7 JUIN AU 3 AOÛT 2024

Programmation 2024 - "Ce qui nous ressemble, Ce qui nous rassemble":

Ateliers, projections cinéma, théâtre, concerts, événements, expositions...

Pour célébrer les 20 ans de son **Théâtre de Verdure**, le **Plateau Ivre** dévoile une programmation spéciale autour de la thématique **Ce qui nous ressemble, Ce qui nous rassemble**.

La programmation est en cours d'élaboration et sera communiquée aux partenaires en avril et dévoilée de manière définitive au public en mai.



PROGRAMMATION PRESSENTIE

Représentation de **La Grande Parade** par Le Plateau Ivre et ses artistes associés sur la Communauté de communes des Hautes-Vosges les 7, 8 et 9 juin 2024

Série de 6 représentations du spectacle **l'Envers des mousses** du **Plateau Ivre** les 27, 28, 29 juin et 18, 19, 20 juillet

Les Visites théâtralisées du **Théâtre de Verdure** par **Le Plateau Ivre** proposées en juin

Le spectacle **Le signal du promeneur** du Raoul Collectif - Bruxelles - mise en scène collective

Le concert théâtral **Fritüür** de Madame Véro Belgique - Bruxelles - mise en scène collective

Le long métrage **La chanson de Guiguemar** de le Clou production - Bellefontaine - réalisation Tristan Bordmann

Le spectacle muet **Caillasse** du Guichet production - Paris - mise en scène Rémy Vachet

La création **L'Amour Médecin** du Gourbi Bleu - Fellingring - mise en scène Sandrine Pirez

Le spectacle **Crazy Caravane** de la Cie des Nazes - Guebwiller - mise en scène collective

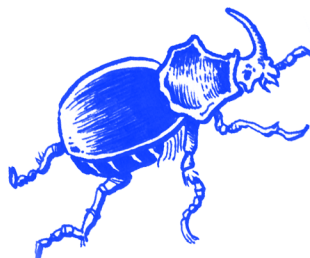
Le spectacle **Le Casque et l'enclume** du TAC Théâtre - Avignon - mise en scène Cyril Cotinaut

Le spectacle concert **Une Suze et au lit** de Mavra - Commercy - mise en scène Jean Thomas Bouillaguet

Le spectacle **Introspection** et le ciné-foot-concert **Gwadalajara 86** de Mavra - Commercy - mise en scène Jean Thomas Bouillaguet



Les expositions de Lucile Nabonnand, Jacques Tisserand



Photo

Le gradin de pierre du Théâtre de Verdure.



crédit photo Pierre-Marie Paturel

Les créations Artistiques de la Compagnie Le Plateau Ivre inspirées par le Théâtre de Verdure

LES CRÉATIONS

L'Envers des Mousses

La création, *L'Envers des Mousses*, créée en été 2023, incarne la vision artistique du **Plateau Ivre**. Le **Théâtre de Verdure** et les multiples portes d'entrée vers la création qu'il offre représentent la source d'inspiration première de ce spectacle. En mettant en avant la nature, l'environnement devient décor, stimulant la poésie du végétal. Le spectacle, écrit avec le concours de Karin Serres, a été co-produit par le Centre Dramatique National de Thionville. Ce spectacle sera mis à l'honneur pour les 20 ans du **Théâtre de Verdure**.

La Grande Parade

La création du Solstice : *la Grande Parade*. En vue des 20 ans du **Théâtre de Verdure**, la compagnie prépare une création originale, un événement fédérateur d'envergure. La rumeur d'une déferlante artistique animant les rues se propage. Cette grande déambulation proposera une sorte de fil d'Ariane depuis le **Théâtre de Verdure**. Cet événement impliquera une équipe de plus de cinquante participants parcourant la Communauté de communes des Hautes-Vosges. Le projet pluridisciplinaire est mis en scène par Hélène Tisserand, Pierre-Marie Paturel et Emeline Touron.

Le Labo des 20 ans

En amont de cette création et depuis le mois d'octobre 2023, un atelier participatif autour du costume et de la scénographie "le labo des 20 ans" naît. Quinze personnes se retrouvent toutes les semaines et participent à la création d'éléments théâtraux en lien avec la thématique de la nature et les spécificités du Théâtre de Verdure. Il est encadré par Laure Hieronymus et Tristan Bordmann, deux professionnels de la compagnie.



L'ÉCOLE DU SPECTATEUR

L'école du spectateur sensibilise et inclut les plus jeunes au projet du **Plateau Ivre** par le biais de visites ludiques du **Théâtre de Verdure** et d'ateliers pratiques et cela permet aux écoles maternelles, primaires, collèges et lycées d'être sensibiliser et d'y participer. Plusieurs classes de l'école primaire du Ban de Vagney, participent déjà à cette découverte immersive de la pratique théâtrale en milieu naturel, liée au projet de *La Grande Parade*.

Photo

Espace restauration du Théâtre de Verdure



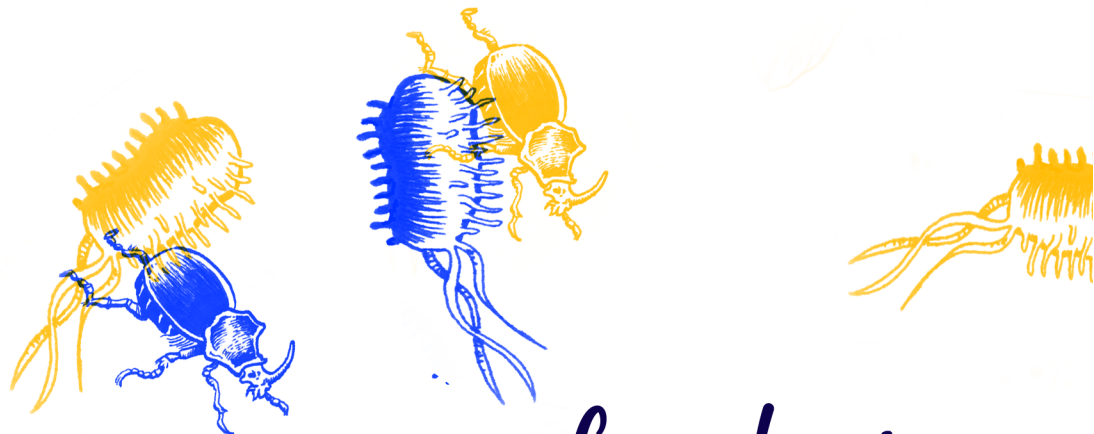
crédit photo Laurent Michel

STRUCTURATION

La compagnie s'engage dans une structuration solide avec des professionnels confirmés et des partenaires locaux.

Des artistes associés, tels que photographes, cuisiniers, scénographes, médiateurs, contribuent à maintenir l'intensité des activités de la compagnie. Leur présence ponctuelle enrichit les projets, démontrant un engagement constant envers la médiation et le professionnalisme attaché aux manifestations. Les bénévoles jouent également un rôle central dans le bon déroulement des saisons estivales.

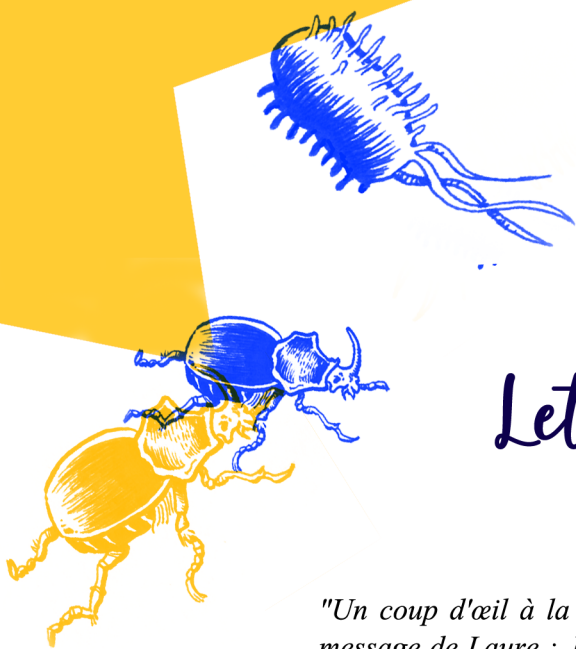
Une convention pluriannuelle d'objectifs, établie avec la ville de Vagney, la Communauté de communes des Hautes-Vosges, le Conseil Départemental des Vosges et la DRAC Grand Est, permet la mise en place d'une multitude d'activités tout au long de l'année. L'ensemble des activités sur le territoire fait écho à la saison estivale du **Théâtre de Verdre**, c'est pourquoi la compagnie découpe ses activités au fil des saisons. Cette convention renforce la présence constante de la compagnie sur le territoire. Le Conseil Régional Grand Est épaulé également **Le Plateau Ivre** dans le cadre de son développement et de sa programmation estivale.



Conclusion

Cette célébration des 20 ans du **Théâtre de Verdre** est bien plus qu'une rétrospective. C'est un hommage à l'audace, à la créativité, à la communauté. **Le Plateau Ivre** persiste dans son engagement à tisser des liens entre art et vie quotidienne, réaffirmant ainsi la place essentielle du **Théâtre de Verdre** dans le paysage culturel. Les 20 prochaines années s'annoncent comme une continuité de cette aventure unique, une ode à l'art, à la nature, et à la connexion entre les deux.





Lettre Carnets de campagne

"Un coup d'œil à la boîte mail des carnets de campagne et voici un message de Laure : Je travaille pour une compagnie de théâtre - écrit cette auditrice - Le Plateau Ivre qui a créé un Théâtre de Verdure à Vagney pas loin de Gérardmer. Nous allons fêter en 2024 les 20 ans de ce théâtre, l'utopie dure dans le temps - poursuit-elle. La compagnie et le théâtre ont été créés par Hélène Tisserand comédienne et metteuse en scène et Pierre-Marie Paturel comédien et magicien, ils ont été accompagnés par leurs amis, par leur famille et des habitants du territoire des Hautes-Vosges, ils ont façonné dans le temps 5 hectares de forêt et de prairie pour organiser les différents espaces qui permettent d'accueillir du public en pleine nature. Il y a une scène avec un gradin en granit (jauge 200 places) mais aussi d'autres espaces où il est possible de monter des gradins en bois ou de jouer des spectacles en déambulation. Pour l'anecdote, ce sont les ânes du théâtre qui entretiennent le paysage toute l'année. Culture et nature sont en constants dialogues. Alors même si l'équipe s'est professionnalisée, l'ouverture du Théâtre de Verdure ne pourrait pas se faire sans l'aide de très nombreux bénévoles. Chacun, chacune s'approprie cet écrin de nature. En décembre - précise Laure - nous organisons une tournée théâtrale au coin du feu. Nous allons jouer chez les habitants quand il fait nuit tôt et que chacun a tendance à rester chez soi. Très jolie façon de vivre au gré des saisons. - La Compagnie Le Plateau Ivre, Le Théâtre de Verdure c'est à Vagney dans les Hautes-Vosges et vous trouverez bien sûr un lien vers leur site à la page des Carnets de Campagne"

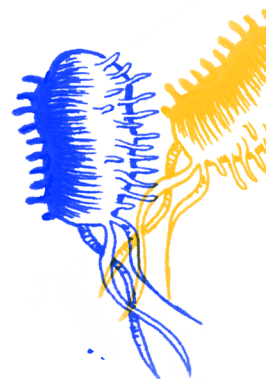
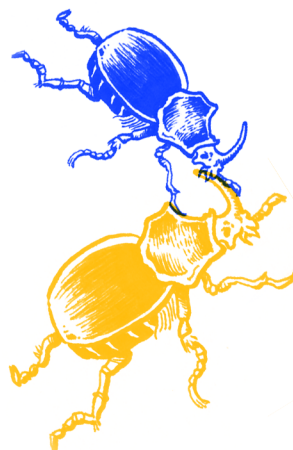
Dorothee Barba, le mardi 28 novembre 2023 - France Inter - Les Carnets de campagne.



Quelques références

Les compagnies accueillies depuis 20 ans au Théâtre de Verdure parmi tant d'autres...

Le Raoul Collectif, création collective - Bruxelles
El Baldio Teatro, Antonio Celico - Buenos Aires
Madame Véro - création collective - Bruxelles
Le Théâtre de la Manufacture, Michel Didym - Nancy
Le Théâtre de la Manufacture et Cie Java Verité, Julia Vidit - Nancy
Cie MAVRA, Jean-Thomas Bouillaguet, Emeline Touron - Commercy
Cie Pardes Rimonim, Bertrand Sinapi - Metz
Cie du Bredin, Laurent Vacher - Mancieulles
Théâtre de Poche, Denis Laujol - Bruxelles
Théâtre D'Ouble, Jean-Marc Bailleux - Lyon
Cie Brouniak, Camille Perrin - Nancy
Cie Logos, Morgane Deman - Nancy
Cirque Rouages, Aurélien Prost - Bar-Le-Duc
Cie La Chose Publique, Till Sujet - Chaligny
Cirque Gones, Collectif - Nancy
Vincent Farasse - Lyon
Beltuner, Johann Riche - Paris
Cie Astrov, Jean Depange - Metz
Leo Haag, Alsace
Astrotapir, Romain Dieudonné - Tomblaine
Turista Voyage,
Cie Flex, Francis Albiero - Jarny
Collaps' art, Bruno Salvador - Saint-Dié-des-Vosges
Lolomis, collectif - Paris
TAC Théâtre, Cyril Cotinaut - Avignon
Les Rotules Effrénées, collectif - Rennes
Cie Mamaille, Hélène Gehin - Verdun
Cie FMR, et Cie Solentinames, Catherine Bussière, Augustin Bécard - Troyes
Cie Le Pays de ma Tête, Charlene Ploner - Vosges
Cie SAYN, Marc Goujot - Vosges
Les Voleurs de Poules Prod et Le Crieur, collectif - Vosges
Mme Oldies Cie, Arnault Mougnot - Bussang
Cie Hic et Nunc, collectif - Nancy
Cie Tout Possible, Justine Odraskova - Epinal
Cie les Escargots Ailés, André Mandarino - Reims
Cie Rêveurcibles, collectif - Tomblaine
Cie des Bestioles, Martine Waniowski - Metz





Contacts

www.leplateauivre.com

Contacts Le Plateau Ivre

Bureaux et salle "Le Chant de l'Eau"
7 rue du Jumelage
88120 Vagney

Théâtre de Verdure

rue des Angles
88120 Vagney

Production / presse :

Laure Meyer
productionleplateauivre@gmail.com 06 64 18 49 16

Artistes associés :

Hélène Tisserand et Pierre-Marie Paturel
leplateauivre@gmail.com 06 75 96 40 78

